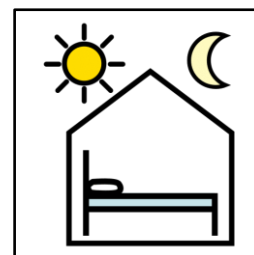


Dom Pomocy Społecznej „Leśny”



Czym jest Dom Pomocy Społecznej „Leśny”

Dom, w którym mieszkają na stałe osoby chore psychicznie.



Czym zajmuje się Dom Pomocy Społecznej

- Mogą u nas mieszkać osoby chore psychicznie, które chorują od dawna i stale.
- Mieszkają u nas osoby chore psychicznie, którym rodzina nie może pomagać.
- U nas osoby chore psychicznie mają opiekę całą dobę.
- U nas osoby chore psychicznie śpią i dostają posiłki.
- U nas osoby chore psychicznie mają opiekę lekarza i pielęgniarki.
- U nas osoby chore psychicznie ciekawie spędzają czas wolny.
- U nas osoby chore psychicznie pomaga duchowny np. ksiądz.
- U nas osoby chore psychicznie korzystają z kaplicy.

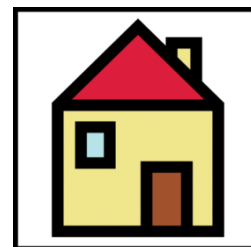
Co możesz u nas załatwić

- Zapytać o to co zrobić, żeby u nas zamieszkać.
- Zapytać co będziesz u nas robić, kiedy będziesz tu mieszkać.
- Spotkać się z kimś, kto u nas mieszka.



Adres

ul. Tułowicka 3
01-974 Warszawa



Wskazówki dojazdu

Najbliższy przystanek autobusowy: Tułowicka



Kontakt

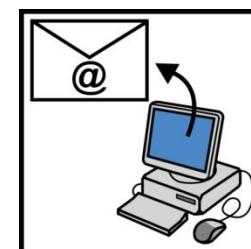
Portiernia tel. 22 834 20 17

W portierni zostaniesz połączony
z odpowiednią osobą

Więcej kontaktów

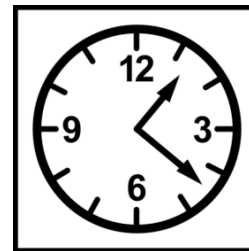


mail: sekretariat@dps-lesny.waw.pl



Godziny pracy

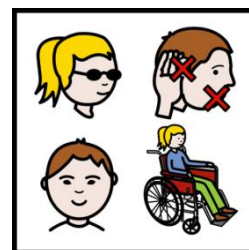
- Dom Pomocy Społecznej opiekuje się osobami chorymi psychicznie cały czas.
- Możesz do nas przyjść w godzinach 8.00-16.00



Ważne: zanim do nas przejdziesz wcześniej zadzwoń i umów się.

Więcej informacji dla osób z niepełnosprawnościami:

[sprawdź deklarację dostępności Domu Pomocy Społecznej „Leśny”](#)



“© European Easy-to-Read Logo: Inclusion Europe. More information at <https://www.inclusion-europe.eu/easy-to-read/>”.

Autor piktogramów: Sergio Palao, źródło: arasaac.org

Licencja: CC (BY-NC-SA), właściciel: rząd Aragonii (Hiszpania).